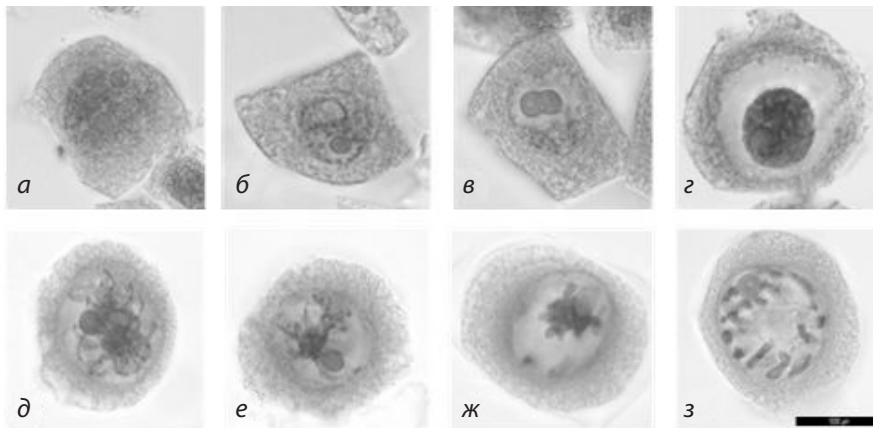


ПРИЛОЖЕНИЯ

к статье А.А. Журавлевой, О.Г. Силковой

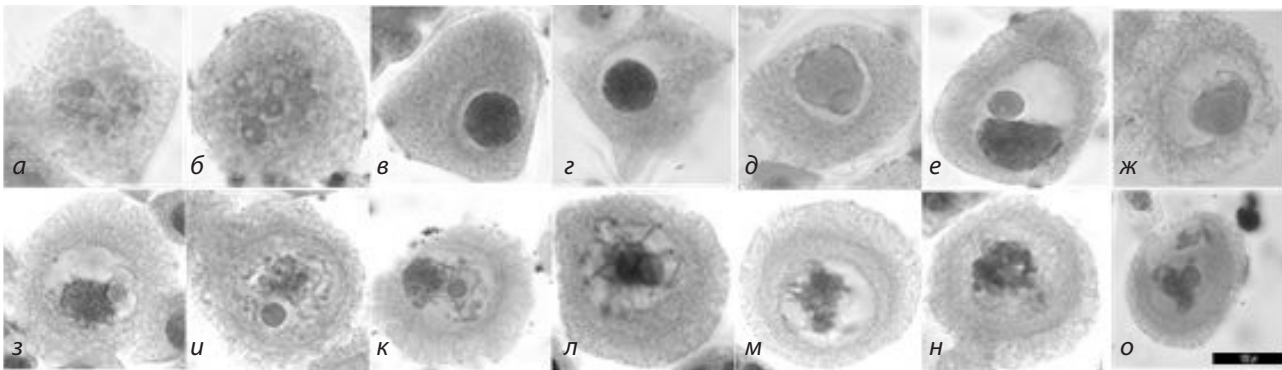
«Дисомное замещение хромосом 3R(3B) приводит к комплексу аномалий в мейозе мягкой пшеницы *Triticum aestivum* L.»

Приложение 1. Профаза первого деления мейоза у сорта пшеницы С29



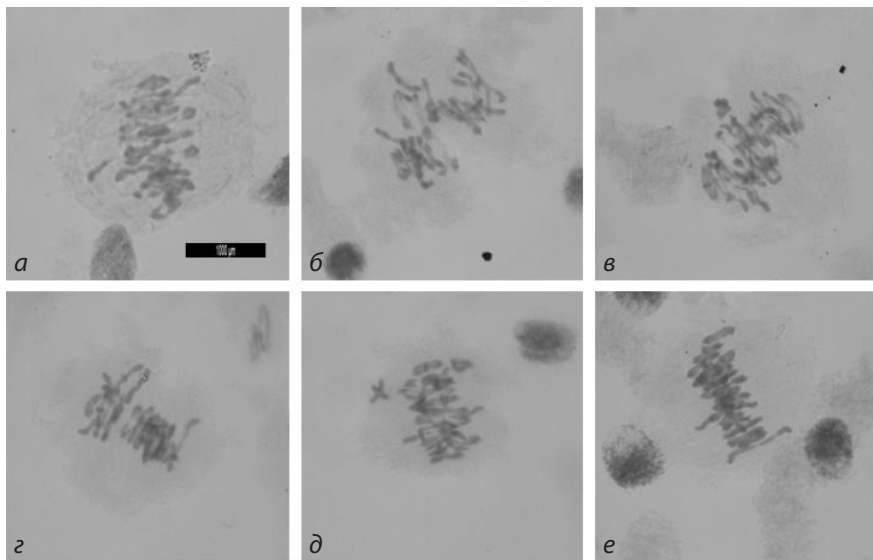
а – ранняя лептотена, три ядрышка; б – ранняя лептотена, два ядрышка, треугольная форма клетки; в – ранняя лептотена, прямоугольная форма клетки, слияние ядрышек; г – лептотена-зиготена; д – пахитена; е – пахитена-диплотена; ж – диплотена-диакинез, з – диакинез. Фиксация по Навашину, окраска ацетокармином. Масштабный отрезок 10 мкм.

Приложение 2. Профаза первого деления мейоза у пшенично-ржаной замещенной линии 3R(3B)



а – ранняя лептотена, три ядрышка, прямоугольная форма клетки; б – лептотена, округлая форма клетки, два ядрышка; в – ранняя зиготена, треугольная форма клетки; г – ранняя зиготена, прямоугольная форма клетки; д, е – зиготена; ж – ранняя пахитена, з-л – субстадии пахитены; м – диплотена; н, о – диакинез. Фиксация по Навашину, окраска ацетокармином. Масштабный отрезок 10 мкм.

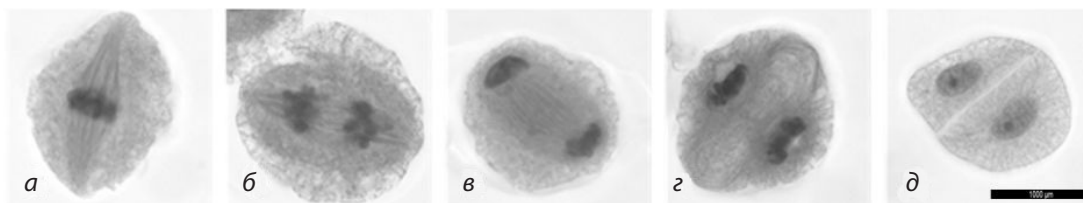
Приложение 3. Метафаза I у линии 3R(3B)



a–в – хромосомы с нарушенной компактизацией, отсутствие сформированной метафазной пластинки; *г, д* – хромосомы нормальной компактизации, биваленты и униваленты вне экваториальной плоскости; *е* – хромосомы нормальной компактизации формируют метафазную пластинку.

Окраска ацетокармином. Масштабный отрезок 10 мкм.

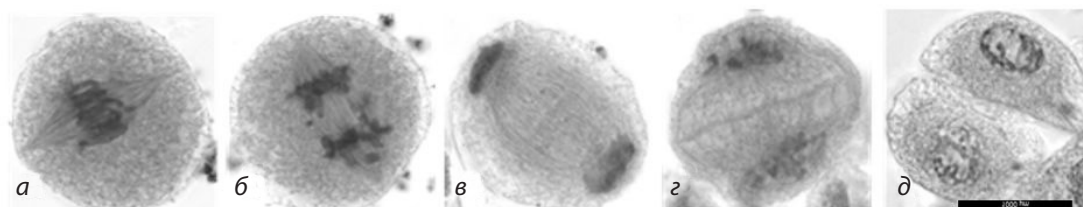
Приложение 4. Первое деление мейоза у растений сорта С29



a – метафаза; *б* – анафаза; *в–д* – телофаза: *в* – начало формирования фрагмопласта, *г* – сформированный фрагмопласт, *д* – построение клеточной стенки.

Фиксация по Навашину, окраска ацетокармином. Масштабный отрезок 10 мкм.

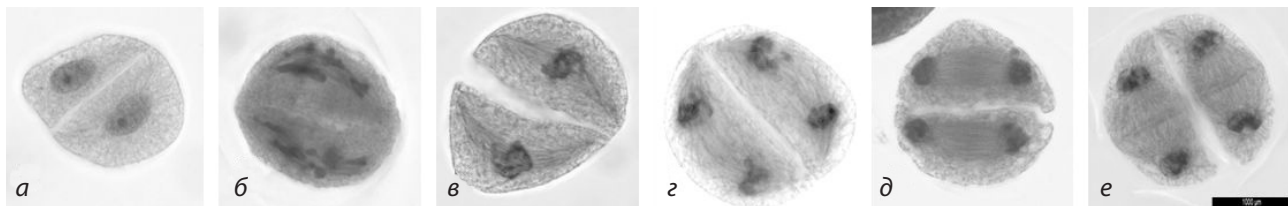
Приложение 5. Первое деление мейоза у растений линии 3R(3B)



a – метафаза; *б* – анафаза; *в–д* – телофаза: *в* – начало формирования фрагмопласта, *г* – сформированный фрагмопласт, *д* – диада.

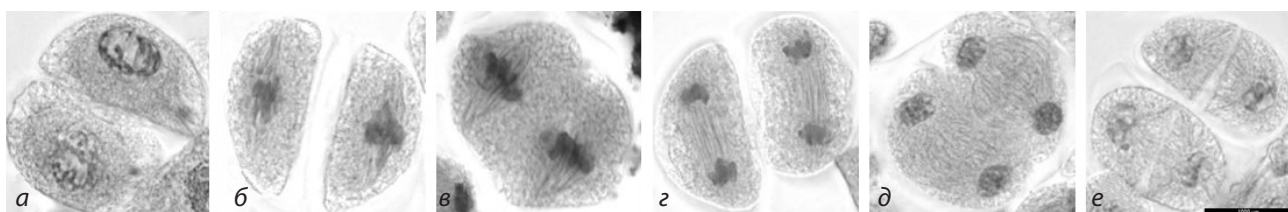
Фиксация по Навашину, окраска ацетокармином. Масштабный отрезок 10 мкм.

Приложение 6. Второе деление мейоза у сорта пшеницы С29



a – профаза II; *б* – прометафаза II; *в* – метафаза II; *г* – анафаза II; *д* – ранняя телофаза II; *е* – поздняя телофаза II, формирование фрагмопластов. Фиксация по Навашину, окраска ацетокармином. Масштабный отрезок 10 мкм.

Приложение 7. Второе деление мейоза у линии 3R(3B)



a – профаза II; *б* – прометафаза II; *в* – метафаза II; *г* – телофаза II; *д* – телофаза II, формирование фрагмопласта; *е* – тетрада. Фиксация по Навашину, окраска ацетокармином. Масштабный отрезок 10 мкм.