

ПРИЛОЖЕНИЯ

к статье А.Ф. Чешковой «Идентификация грибных болезней земляники садовой на основе анализа гиперспектральных изображений методами машинного обучения»

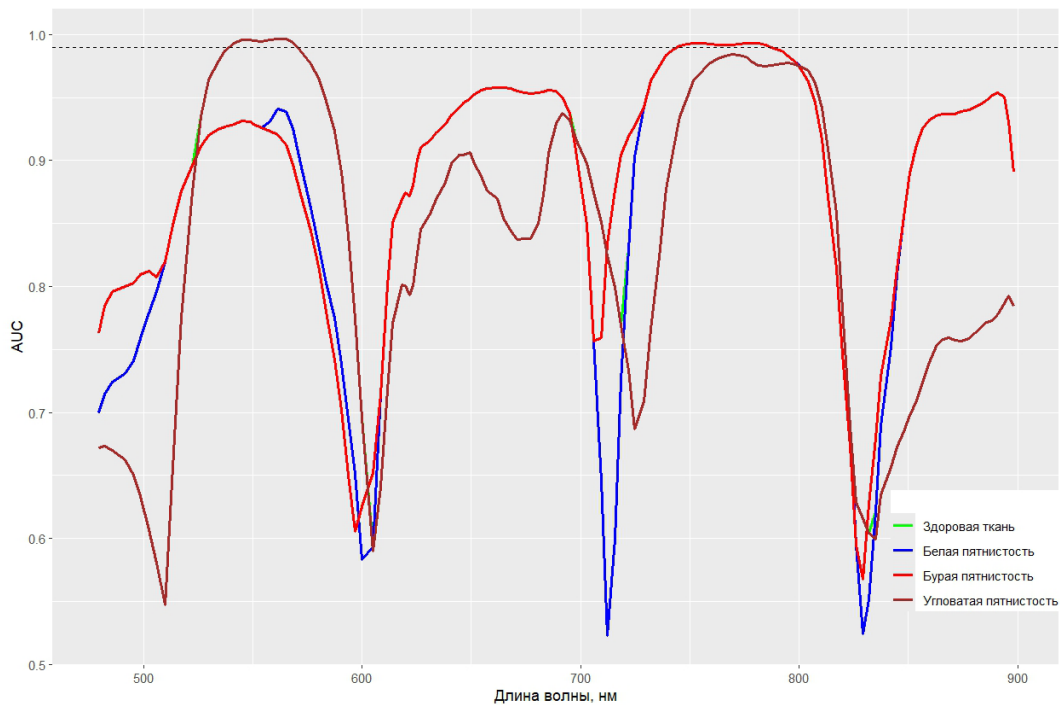


Рис. S1. Значения AUC, рассчитанные для обучающей выборки.

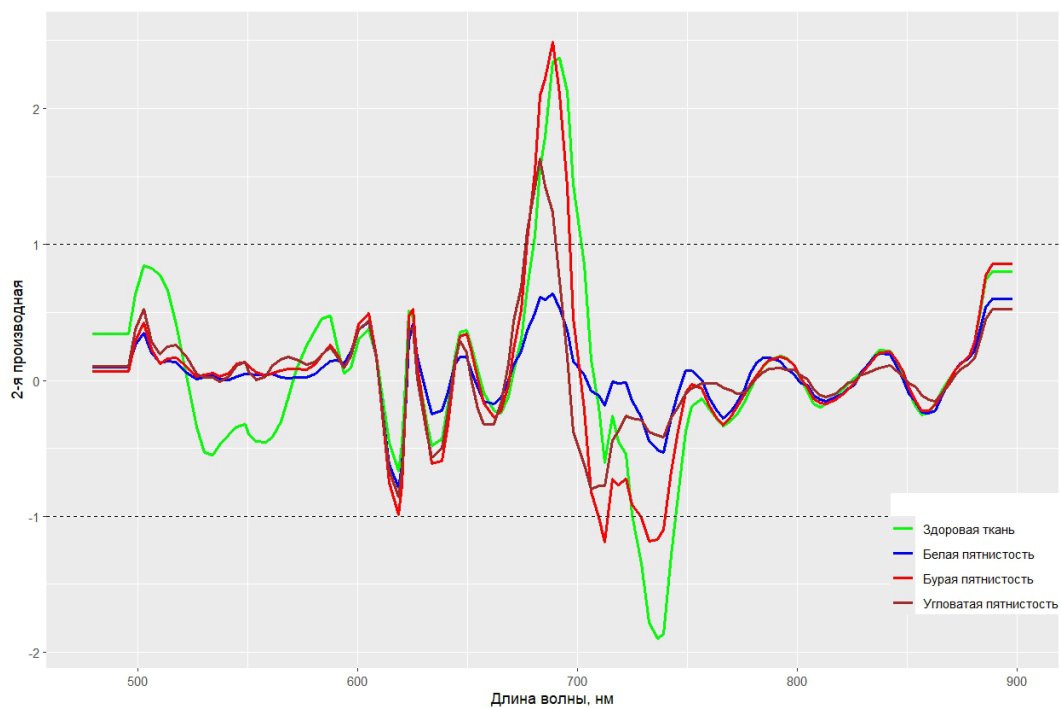


Рис. S2. Значения 2-й производной, рассчитанные для обучающей выборки.



Рис. S3. Значения коэффициентов регрессии метода PLS-DA, рассчитанные для обучающей выборки.

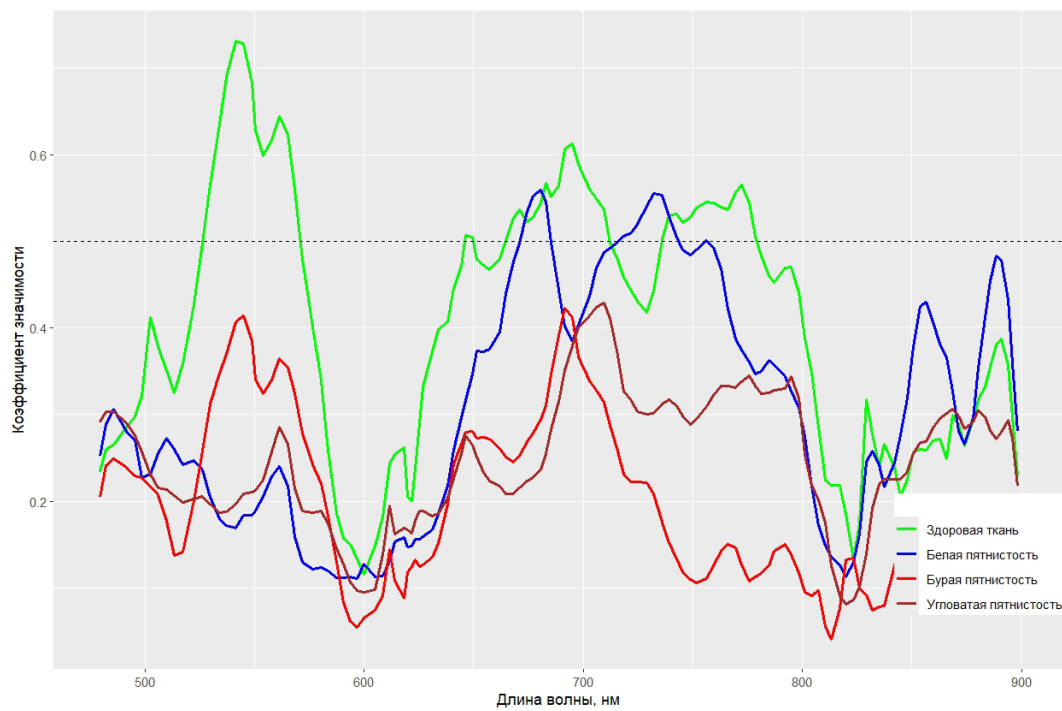


Рис. S4. Значения коэффициентов значимости метода Relief, рассчитанные для обучающей выборки.